

boso TM-2450

plus petit
plus léger
plus silencieux



boso TM-2450

Le tensiomètre 24 h
de la nouvelle génération

Plus de confort pour vos patients, plus de performance pour vous

Lorsque vous utilisez des appareils médicaux professionnels, vous attendez que ceux-ci vous livrent des résultats précis tout en vous offrant un fonctionnement intuitif ainsi qu'une manipulation facile. Vous pouvez saisir régler la mesure sur 24 heures par l'intermédiaire de votre ordinateur (temps d'intervalle, début et fin du mode jour et nuit ou du programme automatique prédéfini).

Un numéro d'identification permet d'associer l'appareil à un patient. Aucune donnée à caractère personnel ne sera créée sur l'appareil – toutes les données sont stockées de manière anonyme et dans le respect des règles de protection des données.

Le logiciel boso profil-manager XD vous permet d'établir le diagnostic en quelques secondes. Les tableaux de mesure, les profils à long terme, la pression artérielle moyenne, la pression du pouls et la hausse de la tension artérielle matinale (MBPS) sont calculés et les données sont interprétées statistiquement. Toutes les analyses peuvent être imprimées en couleur sous forme de tableaux et de graphiques pour documenter et compléter de manière idéale vos dossiers de patients ou pour les donner à ceux-ci.

Mesure de la pression sanguine sur 24 heures - Puissant et efficace



- Mesure pendant le gonflage et le dégonflage
- Détection de l'arythmie
- Capteur d'activité
- Programmation simple et rapide
- Intervalles librement programmables
- Bouton sommeil
- Enregistrement pour 600 valeurs mesurées
- Grand confort grâce à une conception petite et légère avec seulement 2 piles
- Niveau sonore extrêmement faible
- Sac en bandoulière ergonomique comprenant une sangle de transport et une ceinture

20,5 % plus petit

22,5 % plus léger

33 % plus silencieux



Par rapport à l'appareil précédent, le boso TM-2430 PC 2



Interface GDT certifiée QMS pour le logiciel du cabinet/de la clinique et pour l'intégration dans tous les systèmes informatiques de cabinets médicaux courants.

Directives ABPM

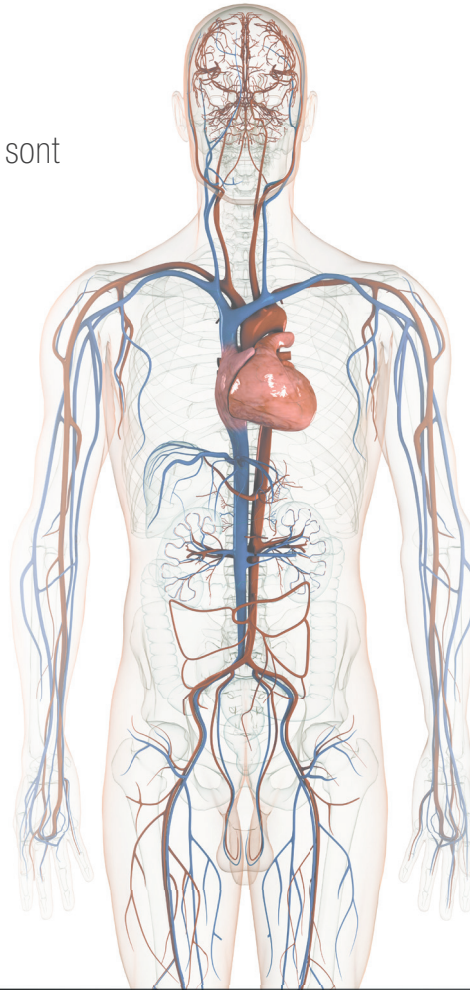
Le boso TM-2450 et le logiciel boso profil-manager XD sont conformes aux directives pratiques ABPM de la Société européenne d'hypertension artérielle (European Society of Hypertension) sur les points suivants :

boso TM-2450

(Appareil de mesure)

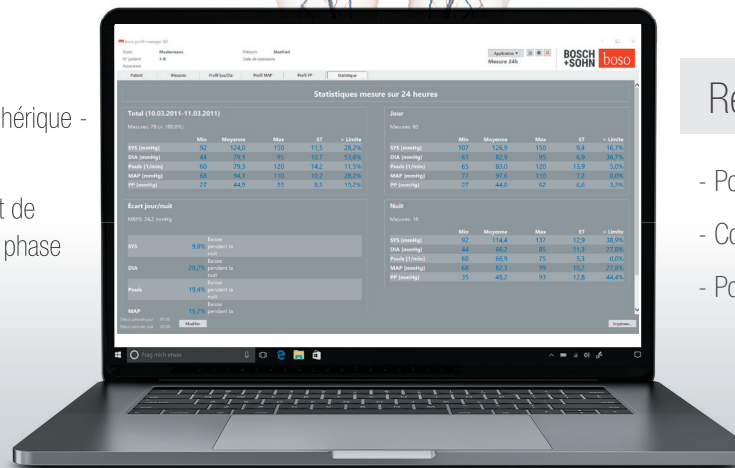


- Validation clinique selon la norme DIN EN ISO 81060-2
- Mesure précise de la pression artérielle sur le bras



Améliorations significatives des appareils de la nouvelle génération :

- Affichage des arythmies cardiaques pour détecter, par exemple, une fibrillation auriculaire
- Système de gonflage intelligent pour une mesure sans re-gonflage
- Détection et enregistrement des artéfacts
- Enregistrement des phases d'activité et de repos
- Saisie de la température ambiante et de la pression atmosphérique - des facteurs ayant une influence sur la pression artérielle
- Niveau de bruit de pompage extrêmement faible permettant de réduire de manière significative les perturbations pendant la phase de sommeil



boso profil-manager XD

(Logiciel ABPM)



- Rapport clinique de référence (une page)
- Affichage standardisé de toutes les mesures de la pression artérielle avec affichage de jour et de nuit et plages de valeurs de pression cible délimitées
- Affichage de la pression systolique et diastolique moyenne ainsi que de la fréquence cardiaque
- Baisse de pression artérielle nocturne (%) pour la pression systolique et diastolique
- Résumé sous forme de statistique de la pression systolique et diastolique moyenne pondérée par le temps et de la fréquence cardiaque pour la période de 24 heures, de jour (éveillé) et de nuit (endormi), avec les écarts-types et le nombre de lectures de pression artérielle valides
- Possibilité d'afficher des mesures erronées (artéfacts)

Répond aux exigences facultatives :

- Possibilité d'afficher la fréquence cardiaque et la pression artérielle moyenne
- Comparaison des enregistrements ABPM répétés
- Possibilité d'héberger les données de manière centralisée

Pour votre cabinet médical



Bénéficiez d'une utilisation simple, de mesures précises et des évaluations rapides et faciles à comprendre des données de mesure.

Pour vos patients



Désormais 20,5% plus petit, 22,5% plus léger, 33% plus silencieux* et le sac avec ceinture + sangle a été optimisé pour le confort.

*Par rapport à l'appareil précédent, le boso TM-2430 PC 2

Contenu de la livraison



Tensiomètre 24 heures boso TM-2450

Mallette de transport

Chargeur de piles

2 lots de piles rechargeables de deux piles

Brassards pour adultes (lavables, sans latex)

- Taille M (13 x 62 | 20 – 31)

- Taille L (16 x 68 | 28 – 38)

- Brassards en option : S (10 x 38 | 15 – 22), XL (17 x 76 | 36 – 50)

Sac de transport en bandoulière avec sangle d'épaule et ceinture amovibles

Modes d'emploi

- boso TM-2450

- profil-manager XD

Documents

- Livre des dispositifs médicaux

- Certificat de garantie

Logiciel – boso profil-manager XD

Câble de connexion USB



96 %

de tous les médecins généralistes, praticiens
et spécialistes en médecine interne travaillent
avec des tensiomètres de boso.

(Étude API réalisée par la GfK 01/2016)

BOSCH + SOHN GmbH u. Co. KG
Bahnhofstraße 64
72417 Jungingen, Allemagne

T +49 (0) 74 77 92 75 - 0
F +49 (0) 74 77 10 21
E zentrale@boso.de

boso.de